

# S5000系トナー装着エラー解消

S5000/S5300 トナーで装着が不十分だとプリンター内でトナーが回らなくなり「サービスへ連絡下さいE x x」の表示が出てサービスコールエラーが出る事があります。最悪の場合、トナーが取り出せなくなり操作パネルも電源を入切しても操作が反応しなくなります。

トナーが最後までロックされていない状態で内部で動くが発生する場合があります。  
純正トナーでも発生します。



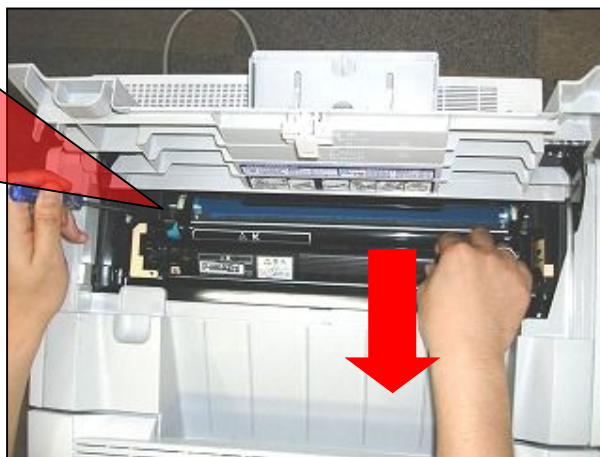
トナー装着をしてロックする部分が少し硬いですが上から両端を押さえて最後まで装着します。

内部でトナーが止まってしまいサービスコールエラーが発生した場合強制的にプリンター内のリボルバーを回す手段があります。  
マニュアルには記載されていない事項です。自己責任でお願いします。

最初に電源を切って下さい

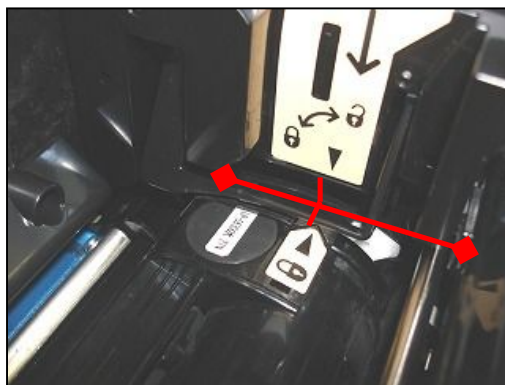


向かって左上部に棒状の物を差し込めば回転部のロックが外れます



左手でロックを外して右手で簡単に回転部を回ります。

※色の付いているスリーブには触れないように！！



トナーのカギマークを本体のカギマークと合わせてからトナーを外して再度最後までしっかり装着します。