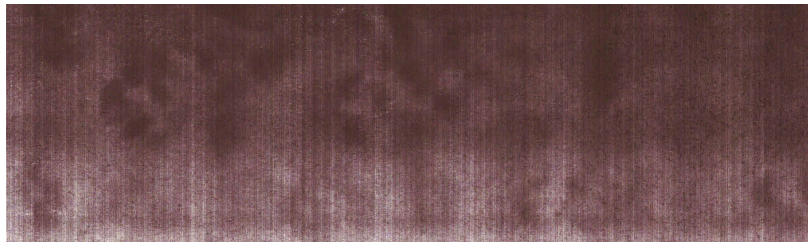
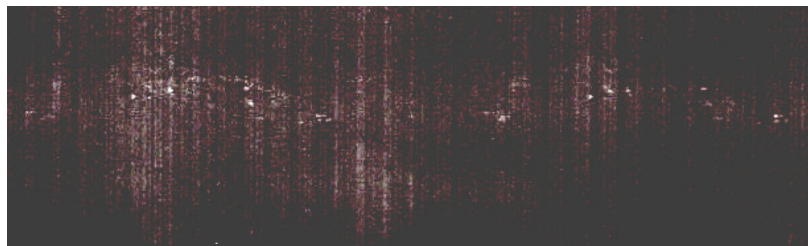


## 転写ローラー劣化による不具合

SP6100H で下写真のような印字汚れやムラが出て、カートリッジを交換しても改善されない場合は転写ローラーが磨耗劣化している可能性があります。転写ローラーの磨耗目安は 10 万枚前後とされています。



ベタ印刷なのにまだら模様  
濃度にムラが出る。



ベタ印刷なのに白い点のような  
印字抜けが出てしまう。

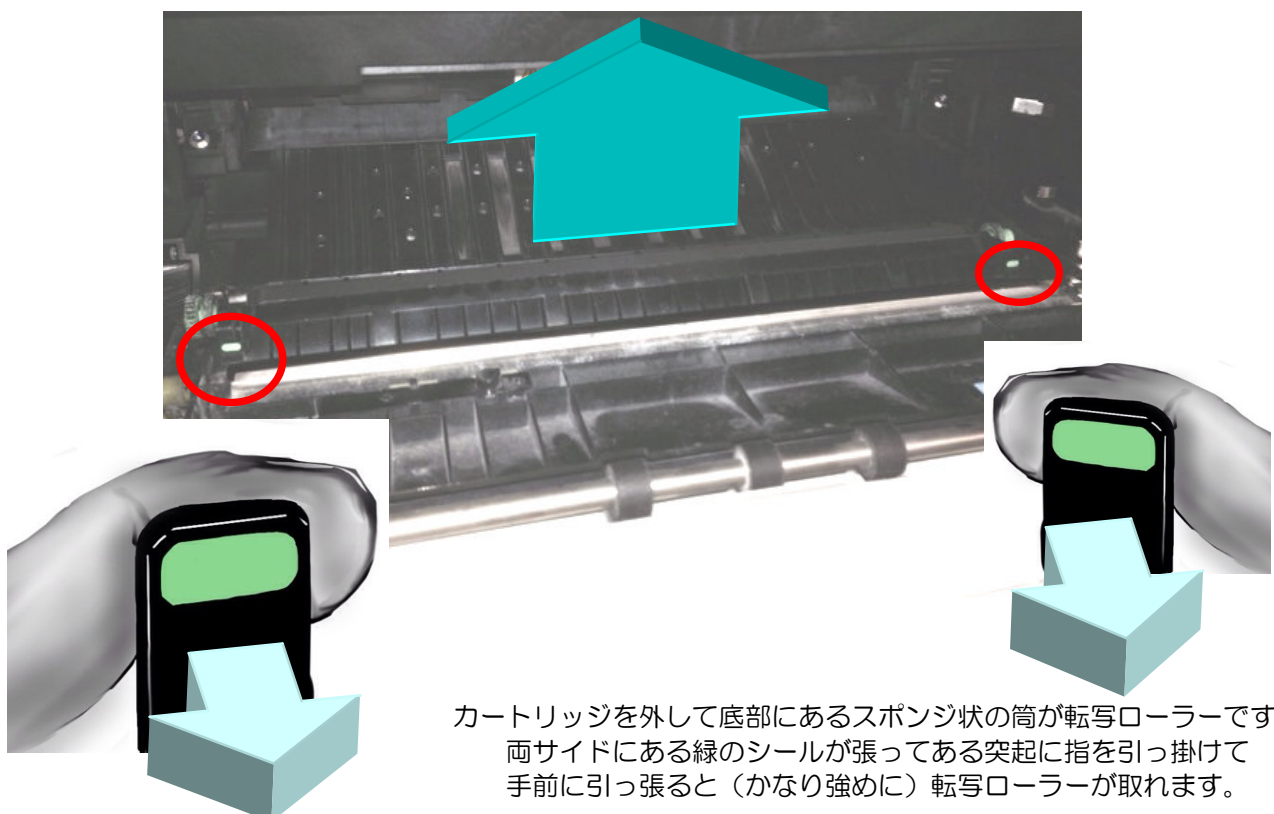
## 定期交換部品キット

転写ローラーは定着器同様プリンタ側の消耗部品です。こちらはリコーが「定期交換部品キット」として交換作業・訪問料金込みで 27,000 円（税抜）で販売しており、約 90,000 枚印刷ごとに交換する部品として HP 掲載してあります。

この「定期交換部品キット」には定着器の他、給紙パッド・転写ローラー・給紙ローラー・剥離パッドなどプリンタ側の主な消耗部品が全て含まれています。総印字数 10 万枚前後の通常磨耗が考えられる場合は、「定期交換部品キット」で交換・メンテナンスを依頼するようにして下さい。

## 転写ローラー交換の方法

転写ローラーはユーザー側での交換が可能です。但しギアの向きなどを間違えて装着するケースがあり印字不良の原因になるので注意が必要です（向きを間違えてもプリンタへの装着が可能のため）。



カートリッジを外して底部にあるスポンジ状の筒が転写ローラーです。  
両サイドにある緑のシールが張ってある突起に指を引っ掛けて  
手前に引っ張ると（かなり強めに）転写ローラーが取れます。

## 転写ローラー全景とギア位置

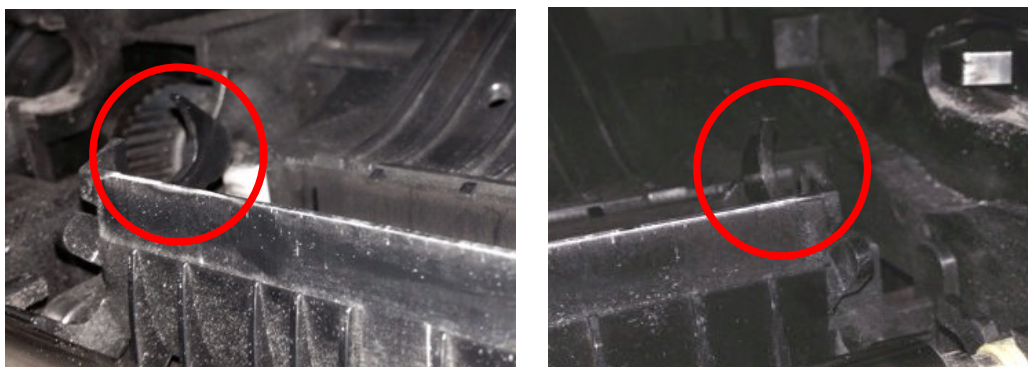


転写ローラーを外した際の衝撃で  
両サイドのギアが外れる事があります。

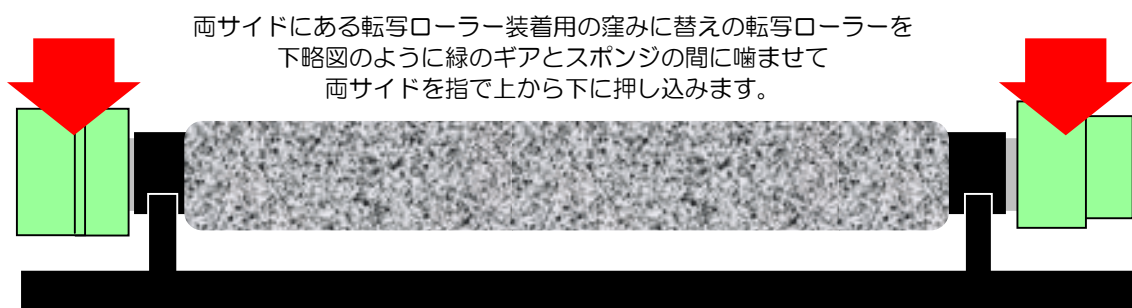
### ◆◆注意◆◆

ギアの向きと位置を間違えると印字不良の原因になります。  
正しくギアを付けて下さい。

## 転写ローラーの装着方法



トナーカートリッジからのトナー漏れが多い場合は、ローラーを外した後の周辺・底部を拭き取るようにして下さい。  
※但し、転写ローラー自体の拭き取りは損傷の原因になるので拭き取りをしないようにして下さい。



両サイドにある転写ローラー装着用の窪みに替えの転写ローラーを  
下略図のように緑のギアとスポンジの間に噛ませて  
両サイドを指で上から下に押し込みます。

失敗例として片側だけしか入り込まず  
斜めになってしまうケースがあります。  
この場合は再度ローラーの取り外しをしてから  
装着して下さい。

